

*МБУ «Школа № 32»*

*Модель  
организации работы  
с 1 сентября 2020г.*

*2020 – 2021 учебный год*

# Общие подходы к организации образовательной деятельности в МБУ «Школа № 32»

На основании Санитарных правил, утвержденных Постановлением главного государственного санитарного врача Российской Федерации от 30.06.2020 №16 «Об утверждении санитарно-эпидемиологических правил СП 3.1/2.4.3598-20 «Санитарно-эпидемиологические требования к устройству, содержанию и организации работы образовательных организаций и других объектов социальной инфраструктуры для детей и молодежи в условиях распространения новой коронавирусной инфекции (COVID-19)»

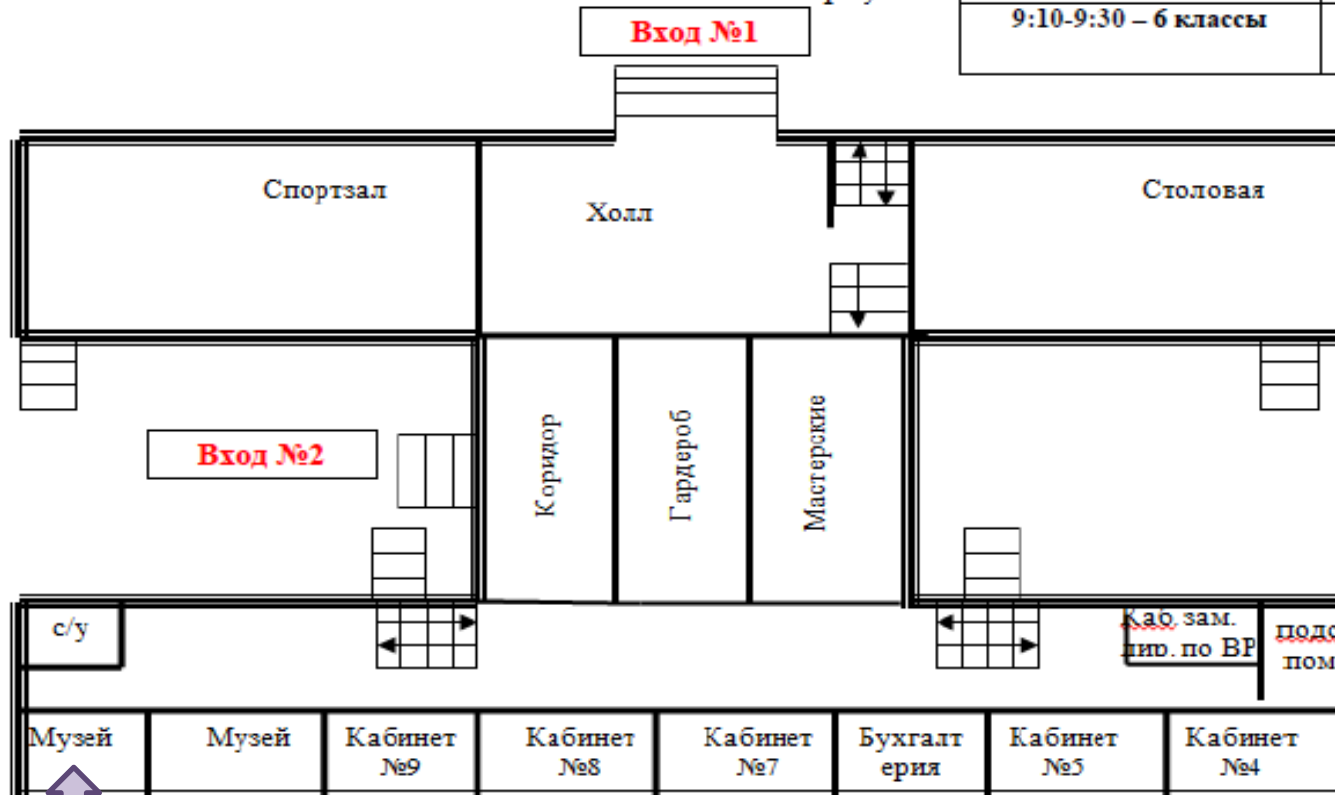
## Устанавливается особый режим работы и требования к пребыванию в Школе:

- За каждым классом закреплен отдельный учебный кабинет.
- При благоприятных погодных условиях уроки физической культуры планируется проводить на улице.
- Обучающиеся, посещающие МБУ «Школа № 32», на входе подлежат термометрии с занесением ее результатов в журнал в отношении лиц с температурой тела 37,1 С и выше.
- Обучающиеся, имеющие признаки инфекционных заболеваний (респираторных, кишечных, с повышенной температурой тела) незамедлительно изолируются с момента выявления указанных признаков до приезда бригады скорой (неотложной) медицинской помощи либо прибытия родителей (законных представителей).
- Запрещается нахождение родителей (законных представителей) обучающихся во время учебного процесса в здании школы.
- Посещение школы родителями (законными представителями) обучающихся с целью получения консультаций педагогов и администрации разрешено только по предварительной записи в приемные часы (сайт образовательной организации – раздел «Сведения об образовательной организации – Руководство») либо по приглашению классного руководителя или администрации школы. Наличие средств индивидуальной защиты: маска, перчатки - обязательно.
- Запрещается проведение массовых мероприятий с участием различных групп лиц.
- В здании проводятся противоэпидемические мероприятия в соответствии с санитарными правилами: регулярное обеззараживание воздуха с использованием оборудования по обеззараживанию воздуха и проветривание помещений в соответствии с графиком; обработка всех контактных поверхностей с применением дезинфицирующих средств; установлены дозаторы для гигиенической обработки рук с применением кожных антисептиков и мыла в помещениях пищеблока, в санитарных узлах.

# Вход. Схема организации пропускного режима (корпус 1)

ПЛАН 1 этажа  
МБУ «Школа № 32» корпус 1

Вход № 1	Вход № 2
7:30-7:50 – 5 классы	7:30-7:50 – 10, 11 классы
8:20-8:40 – 7 классы	8:20-8:40 – 7 Г и 9 классы
9:10-9:30 – 6 классы	9:10-9:30 – 8 классы

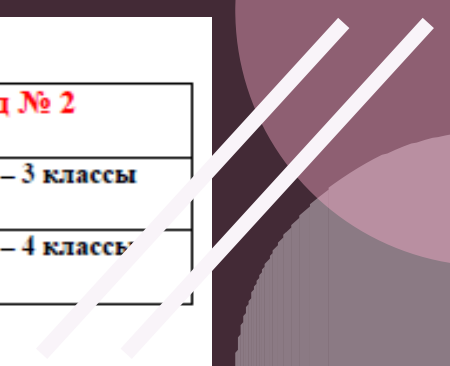
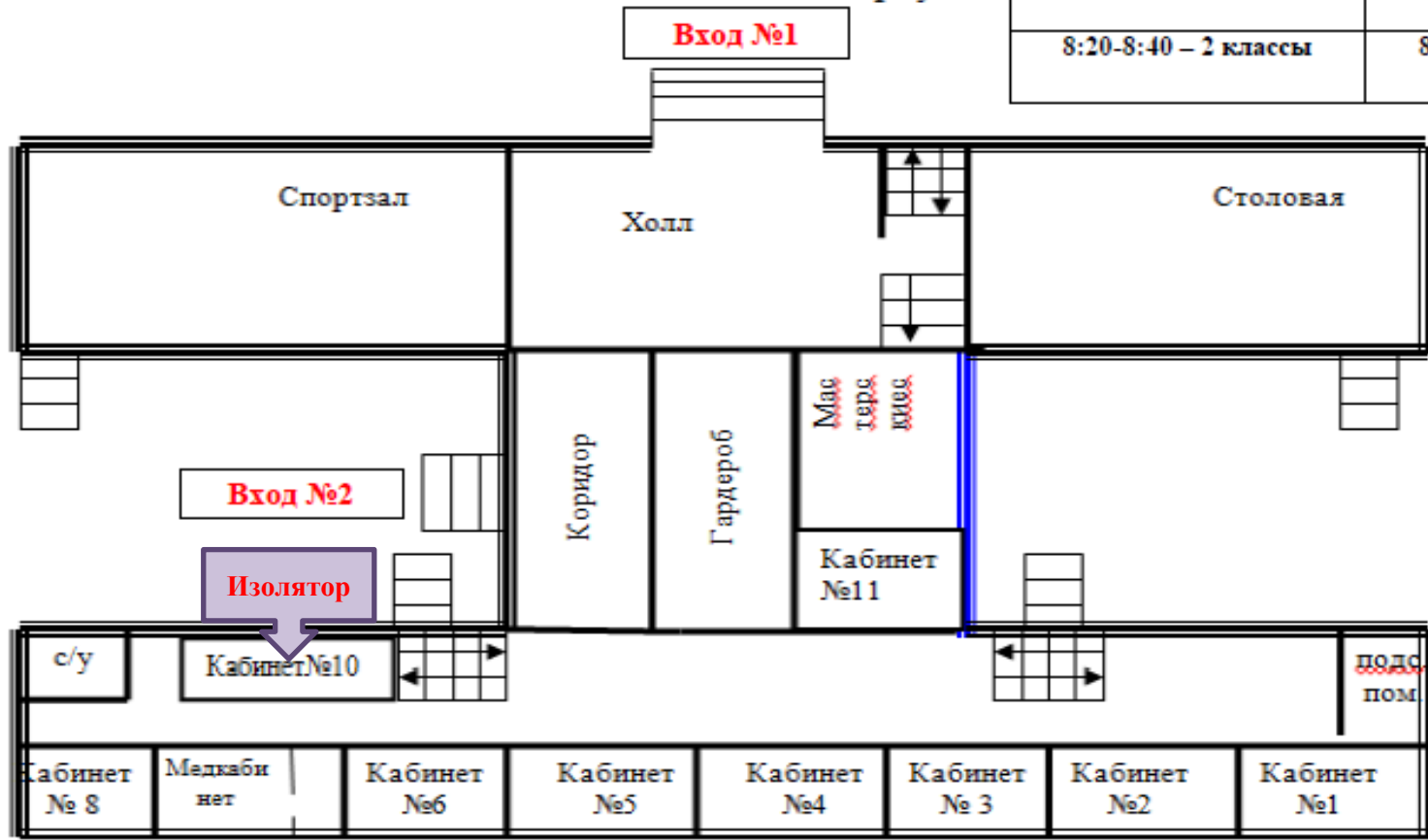


Изолятор

# Вход. Схема организации пропускного режима (корпус 2)

ПЛАН 1 этажа  
МБУ «Школа № 32» корпус 2

Вход № 1	Вход № 2
7:30-7:50 – 1 классы	7:30-7:50 – 3 классы
8:20-8:40 – 2 классы	8:20-8:40 – 4 классы



# Описание и график входа в школу (корпус 2)

Класс	Вход	Время прибытия	Начало урока	Проход в кабинет
1а	№1	7.30-7.50	8.00	1 этаж (ч-з гардер)
1б	№1	7.30-7.50	8.00	1 этаж (ч-з гардер)
1в	№1	7.30-7.50	8.00	1 этаж (ч-з гардер)
1г	№1	7.30-7.50	8.00	1 этаж (ч-з гардер)
1д	№1	7.30-7.50	8.00	подъем по адм.лестнице
2а	№1	8.20-8.40	9.00	1 этаж (ч-з гардер)
2б	№1	8.20-8.40	9.00	1 этаж (ч-з гардер)
2в	№1	8.20-8.40	9.00	1 этаж (ч-з гардер)
2г	№1	8.20-8.40	9.00	подъем по адм.и ЛЯ
2д	№1	8.20-8.40	9.00	подъем по адм.лестнице

Класс	Вход	Время прибытия	Начало урока	Проход в кабинет
3а	№2	7.30-7.50	8.00	подъем по ЛЯ
3б	№2	7.30-7.50	8.00	подъем по ЛЯ
3в	№2	7.30-7.50	8.00	подъем по ЛЯ
3г	№2	7.30-7.50	8.00	подъем по ПЯ
4а	№2	8.20-8.40	9.00	подъем по ЛР
4б	№2	8.20-8.40	9.00	1 этаж
4в	№2	8.20-8.40	9.00	подъем по ЛЯ
4г	№2	8.20-8.40	9.00	подъем по ПЯ
4д	№2	8.20-8.40	9.00	подъем по ЛЯ

**Сокращения:**

адм – административная лестница,

ПЯ – правая лестница, ЛЯ – левая лестница

# Описание и график входа в школу (корпус 1)

Класс	Вход	Время прибытия	Начало урока	Проход в кабинет
5а	№1	7.30-7.50	8.00	подъем по адм.и ПЛ
5б	№1	7.30-7.50	8.00	подъем по адм.и ПЛ
5в	№1	7.30-7.50	8.00	подъем по адм.лест.
5г	№1	7.30-7.50	8.00	подъем по адм.лест.
5д	№1	7.30-7.50	8.00	подъем по адм.и ЛЛ
5е	№1	7.30-7.50	8.00	подъем по адм.и ПЛ
6а	№1	9.10-9.30	9.50	подъем по адм.и ПЛ
6б	№1	9.10-9.30	9.50	подъем по адм.лест.
6в	№1	9.10-9.30	9.50	подъем по адм.лест.
6г	№1	9.10-9.30	9.50	подъем по адм.и ЛЛ
7а	№1	8.20-8.40	8.50	подъем по адм.лест.

Класс	Вход	Время прибытия	Начало урока	Проход в кабинет
7б	№1	8.20-8.40	8.50	подъем по адм.и ЛЛ
7в	№1	8.20-8.40	8.50	подъем по адм.лест.
7г	№2	8.20-8.40	8.50	1 этаж
8а	№2	9.10-9.30	9.50	подъем по ЛЛ
8б	№2	9.10-9.30	9.50	1 этаж
8в	№2	9.10-9.30	9.50	подъем по ЛЛ
8г	№2	9.10-9.30	9.50	1 этаж
9а	№2	8.20-8.40	8.50	подъем по ЛЛ
9б	№2	8.20-8.40	8.50	подъем по ЛЛ
9в	№2	8.20-8.40	8.50	подъем по ПЛ
10а	№2	7.30-7.50	8.00	подъем по ПЛ
11а	№2	7.30-7.50	8.00	подъем по ПЛ

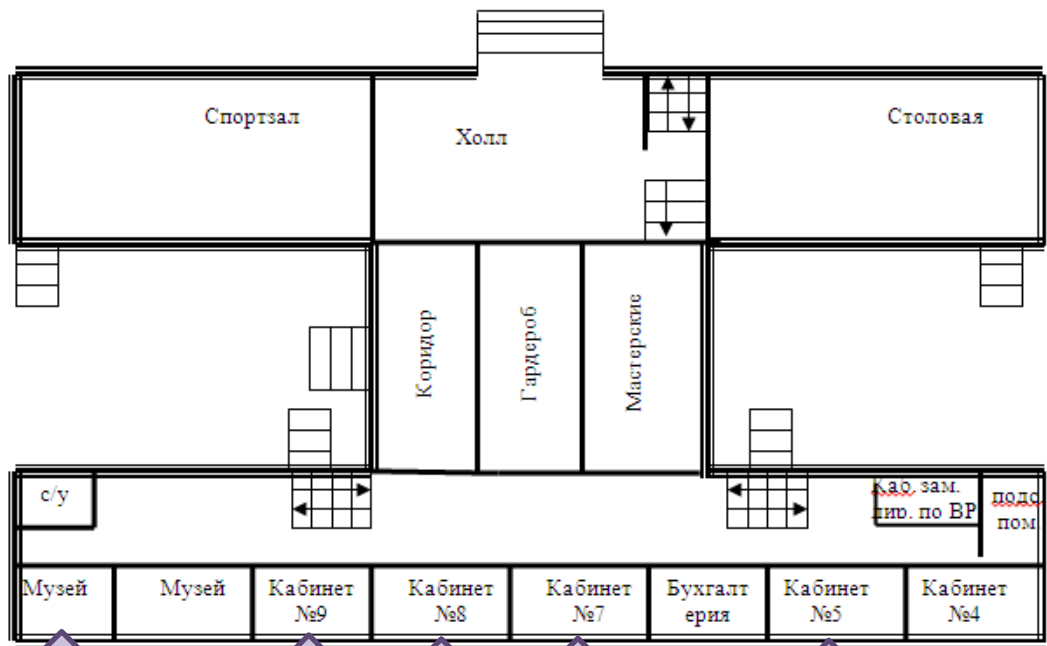
**Сокращения:**

адм – административная лестница,

ПЛ – правая лестница, ЛЛ – левая лестница

# Распределение классов по аудиториям (этаж 1)

ПЛАН 1 этажа  
МБУ «Школа № 32» корпус 1



Изолятор

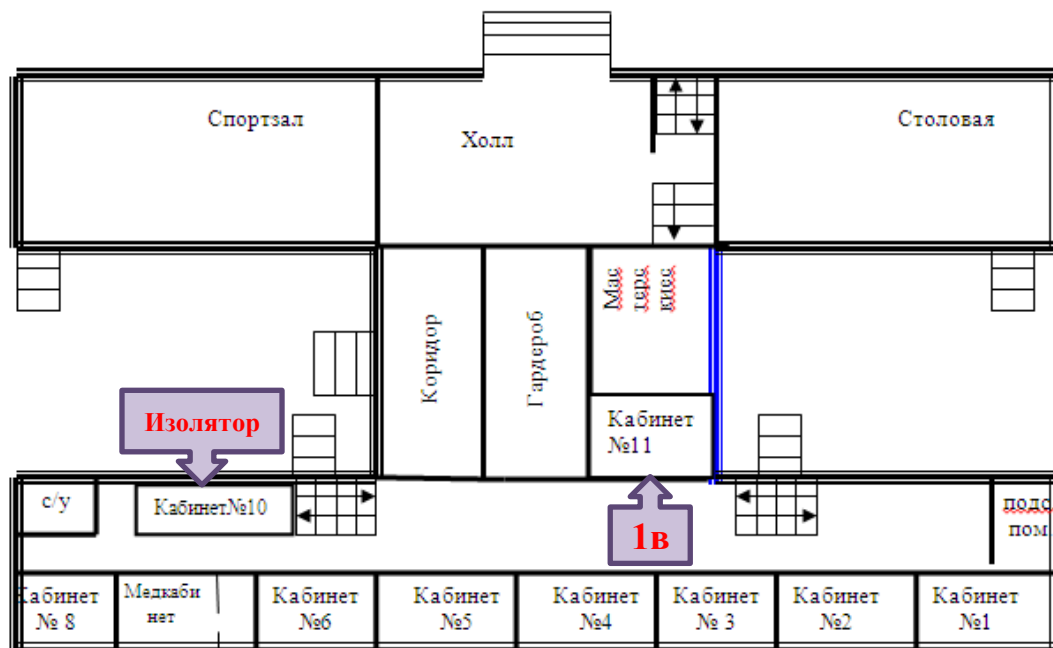
8б

7г

8г

Музыка

ПЛАН 1 этажа  
МБУ «Школа № 32» корпус 2



Изолятор

1в

4б

2б

2а

2в

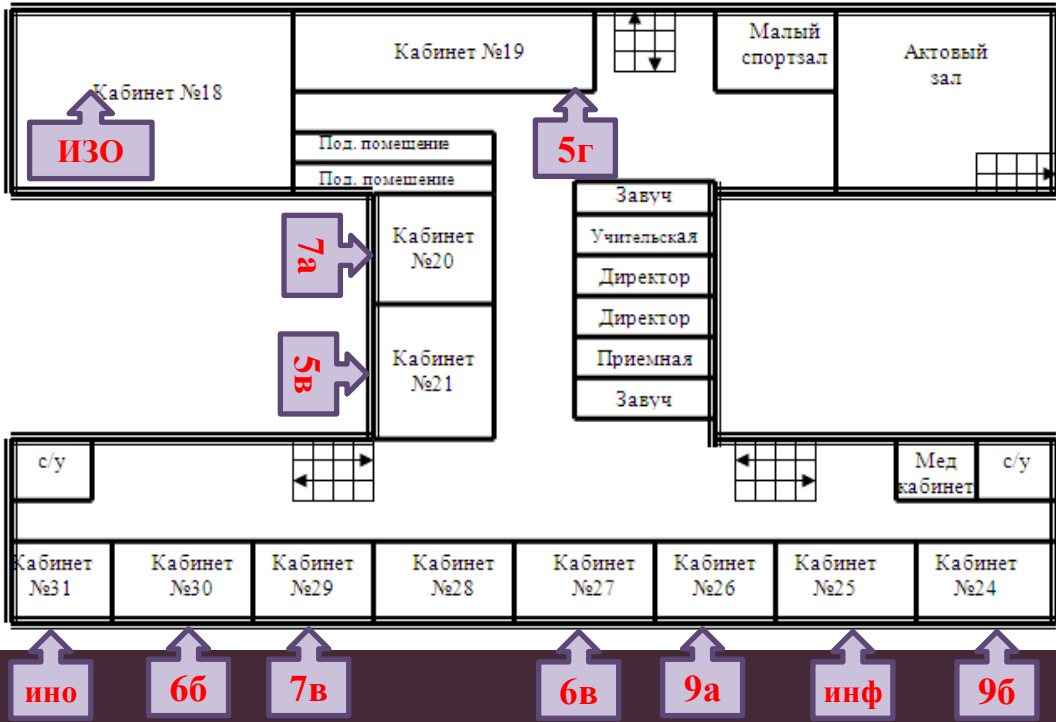
1а

1б

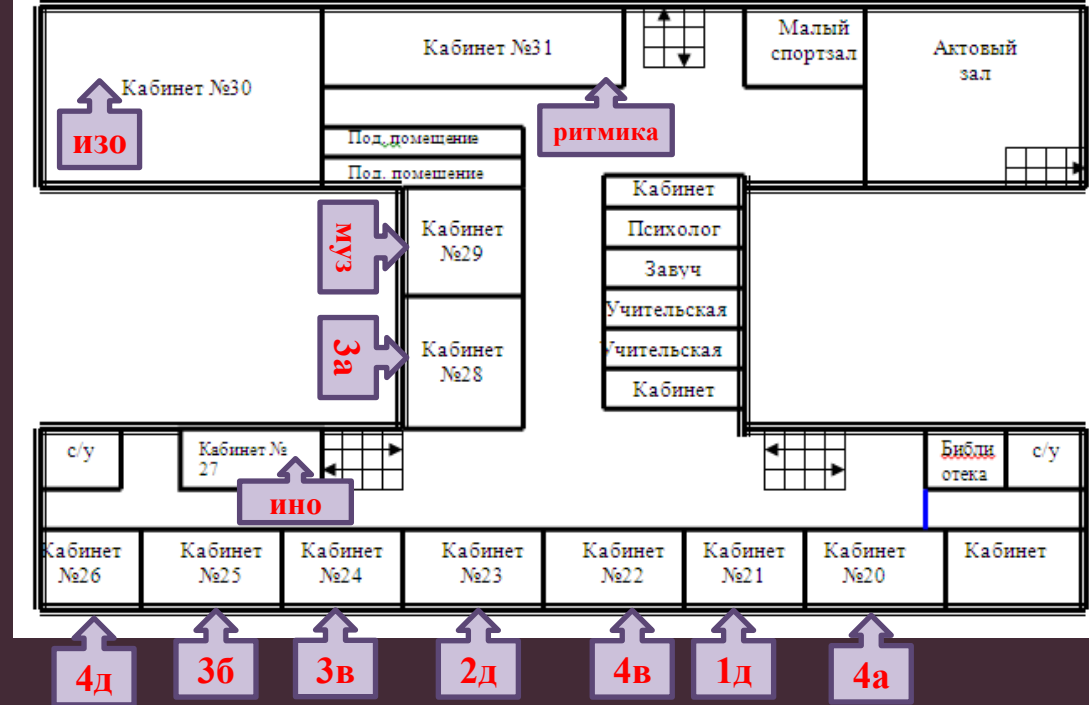
1г

# Распределение классов по аудиториям (этаж 2)

ПЛАН 2 этажа  
МБУ «Школа № 32» корпус 1



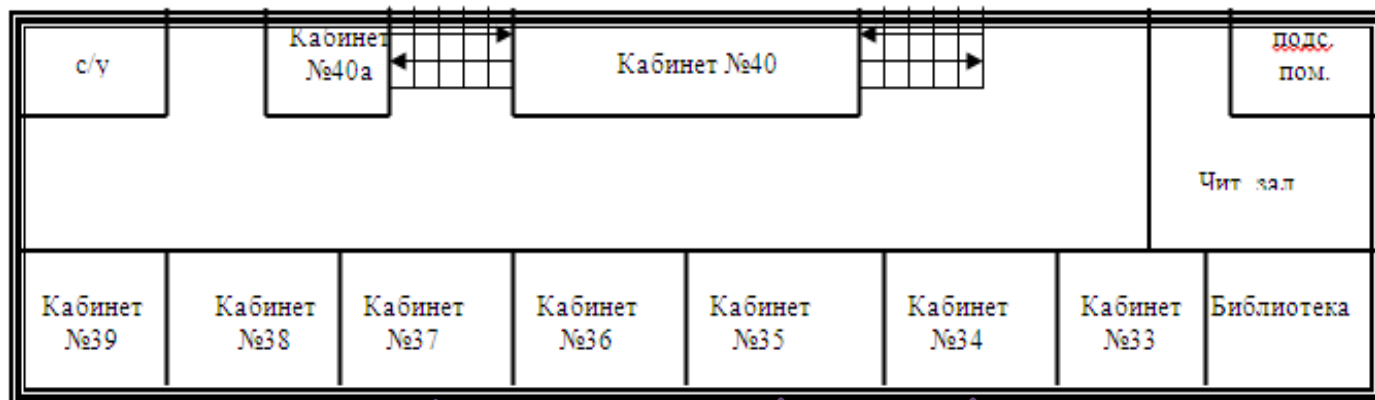
ПЛАН 2 этажа  
МБУ «Школа № 32» корпус 2





# Распределение классов по аудиториям (этаж 3)

ПЛАН 3 этажа  
МБУ «Школа № 32» корпус 1



6а

11а

(гум.проф)

9в

11а

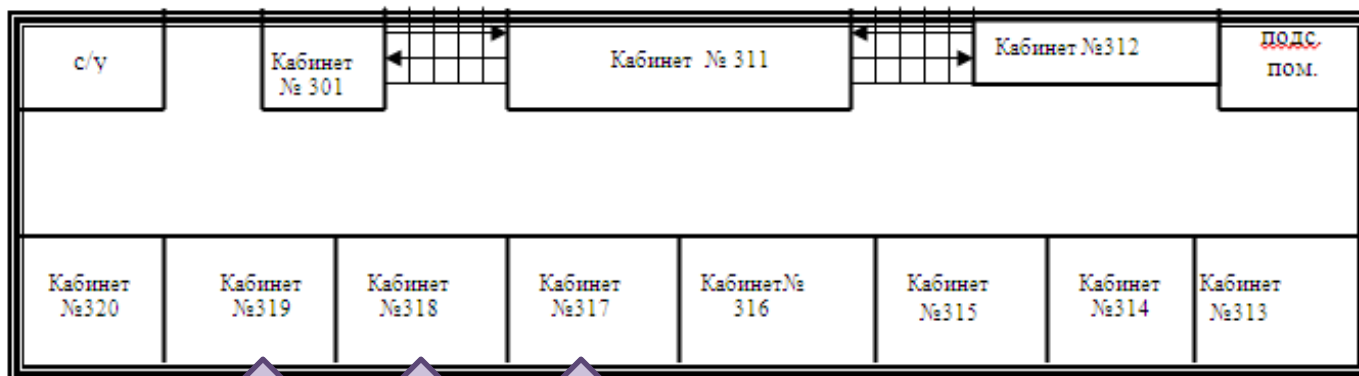
(тех.проф)

8а

8в

инф

ПЛАН 3 этажа  
МБУ «Школа № 32» корпус 2



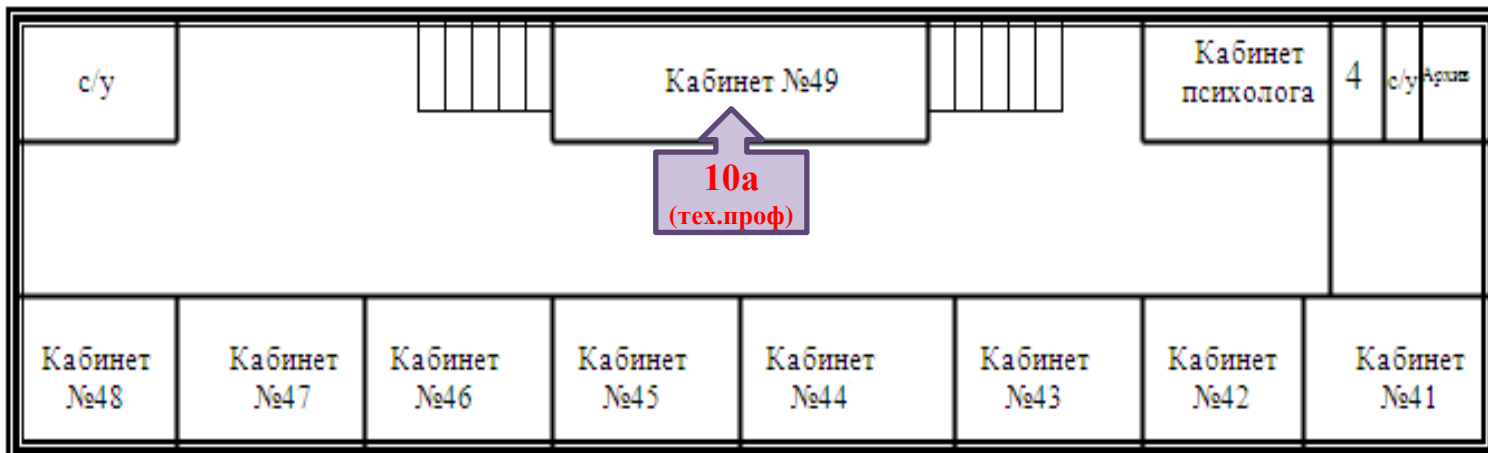
3г

4г

2г

# Распределение классов по аудиториям (этаж 4)

ПЛАН 4 этажа



**10а**  
(тех.проф)

**ба**

**10а**  
(гум.проф)

**ба**

**ба**

**ба**

**ба**

**ба**

**ино**

# Закрепление классов за кабинетами

## Корпус 2

Класс	Кабинет	Класс	Кабинет
1а	3, Фомина И.В.	3а	28, Войновская Е.И.
1б	2, Сударкина Е.С.	3б	25, Калимуллина Э.Х.
1в	11, Карпова П.Н.	3в	24, Перепелкина Н.В.
1г	1, Ахтямова Ю.Р.	3г	44, Дурдина П.С.
1д	21, Веселова Н.В.		
2а	5, Тимош- кина Н.И.	4а	20, Чибилькаева О.Ш.
2б	6, Ширикова И.А.	4б	8, Бородина С.В.
2в	4, Макарова Т.Е.	4в	22, Прохорова С.И.
2г	42, Евлейкина Т.А.	4г	43, Мартынова Е.Н.
2д	23, Дронова В.М.	4д	26, Михайлова Е.И.

## Корпус 1

Класс	Кабинет	Клас с	Кабинет	Клас с	Кабинет
5а	45, Дроздова Н.Р.	6а	39, Бухарова А.В.	8а	35, Раудина Е.Н.
5б	46, Қаргаева Е.Н.	6б	30, Астапова А.А.	8б	9, Воскре- сенская Е.А.
5в	21, Берсенева Л.Т.	6в	27, Габараева О.Т.	8в	34, Евлейкина Е.С.
5г	19, Плешкова В.К.	6г	42, Платошина Н.В.	8г	7, Куприя- нова Л.В.
5д	44, Ми- ролюбова Қ.Е.	7а	20, Яковлева П.А.	9а	26, Портнова Н.В.
5е	48, Матю- кова Л.В.	7б	43, Мерзлякова А.Н.	9б	24, Шахова Е.А.
		7в	29, Ашанина С.Т.	9в	37, Гущина Е.В.
11а	36 / 38, Штейнбок О.П.	7г	8, Сқиба О.В.	10а	47/49, Рах- матуллина П.Ю

# *График дежурства*

Корпус 1: дежурный администратор

вход №1: дежур.учитель 1, дежур.учитель 2

вход №2: дежур.учитель 1, дежур.учитель 2

Корпус 2: дежурный администратор

вход №1: кл.руководитель 1–2 классов

вход №2: кл.руководитель 3–4 классов

## График дежурства администрации:

Понедельник: Федорахина О.В.

Вторник: Сабаяускене Н.А.

Среда: Штейнбок О.П.

Четверг: Дроздова Н.Р.

Пятница: Яковлева Т.А.

Суббота: по отдельному графику

## Режим организации образовательного процесса (по ступенчатому графику)

Класс	Номер кабинета	Вход	Время входа в школу	Расписание звонков и продолжительность перемен	Перемена / место отдыха	Питание в столовой
1а	3	№1	7.30 – 7.50	08.00 – 08.40, 20мин 09.00 – 09.40, 20мин 10.00 – 10.40, 20мин 11.00 – 11.40, 20мин 12.00 – 12.40, 20мин	1этаж, у кабинета	1 перемена 8.40
1б	2	№1	7.30 – 7.50		1этаж, левая рекр.	1 перемена 8.40
1в	11	№1	7.30 – 7.50		1этаж, центр	1 перемена 8.40
1г	1	№1	7.30 – 7.50		1этаж, левая рекр	1 перемена 8.40
1д	21	№1	7.30 – 7.50		2 этаж, левая рекр	1 перемена 8.40
2а	5	№1	8.20 – 8.40		1этаж, центр, правая рекр.	2 перемена 9.40
2б	6	№1	8.20 – 8.40	09.00 – 09.40, 20мин 10.00 – 10.40, 20мин 11.00 – 11.40, 20мин 12.00 – 12.40, 20мин 13.00 – 13.40, 20мин	1этаж, у кабинета, правая рекр.	2 перемена 9.40
2в	4	№1	8.20 – 8.40		1этаж, у кабинета, центр	2 перемена 9.40
2г	42	№1	8.20 – 8.40		3 этаж, у кабинета	2 перемена 9.40
2д	23	№1	8.20 – 8.40		2 этаж, центр	2 перемена 9.40

# Режим организации образовательного процесса (по ступенчатому графику)

Класс	Номер кабинета	Вход	Время входа в школу	Расписание звонков и продолжительность перемен	Перемена / место отдыха	Питание в столовой	
3а	28	№2	7.30 – 7.50	08.00 – 08.40, 20мин 09.00 – 09.40, 20мин 10.00 – 10.40, 20мин 11.00 – 11.40, 20мин 12.00 – 12.40, 20мин	2 этаж, у кабинета	3 перемена	10.40
3б	25	№2	7.30 – 7.50		2 этаж, правая рекр.	3 перемена	10.40
3в	24	№2	7.30 – 7.50		2 этаж, у кабинета	3 перемена	10.40
3г	44	№2	7.30 – 7.50		3 этаж, правая рекр	3 перемена	10.40
4а	20	№2	8.20 – 8.40		09.00 – 09.40, 20мин 10.00 – 10.40, 20мин 11.00 – 11.40, 20мин 12.00 – 12.40, 20мин 13.00 – 13.40, 20мин	2 этаж, левая рекр.	4 перемена
4б	8	№2	8.20 – 8.40	1 этаж, правая рекр		4 перемена	11.40
4в	22	№2	8.20 – 8.40	2 этаж, у кабинета		4 перемена	11.40
4г	43	№2	8.20 – 8.40	3 этаж, у кабинета		4 перемена	11.40
4д	26	№2	8.20 – 8.40	2 этаж, правая рекр.		4 перемена	11.40

# Режим организации образовательного процесса (по ступенчатому графику)

Класс	Номер кабинета	Вход	Время входа в школу	Расписание звонков и продолжительность перемен	Перемена / место отдыха	Питание в столовой	
5а	45	№1	7.30 – 7.50	08.00 – 08.40, 10мин	4эт, прав.рекр	2 перемена	9.30
5б	46	№1	7.30 – 7.50	08.50 – 09.30, 20мин	4эт, прав.рекр	2 перемена	9.30
5в	21	№1	7.30 – 7.50	09.50 – 10.30, 20мин	2эт, у кабинета	2 перемена	9.30
5г	19	№1	7.30 – 7.50	10.50 – 11.30, 20мин	2эт, холл	2 перемена	9.30
5д	44	№1	7.30 – 7.50	11.50 – 12.30, 20мин	4эт, лев. рекреац	2 перемена	9.30
5е	48	№1	7.30 – 7.50	12.50 – 13.30, 10мин	4эт, прав.рекр	2 перемена	9.30
				09.50 – 10.30, 20мин			
6а	39	№1	9.10 – 9.30	10.50 – 11.30, 20мин	3эт, прав.рекр	4 перемена	11.30
6б	30	№1	9.10 – 9.30	11.50 – 12.30, 20мин	2эт, прав.рекр	4 перемена	11.30
6в	27	№1	9.10 – 9.30	12.50 – 13.30, 10мин	2эт, центр	4 перемена	11.30
6г	42	№1	9.10 – 9.30	13.40 – 14.20, 10мин	4эт, лев. рекреац	4 перемена	11.30
				14.30 – 15.10. 10мин			
				08.50 – 09.30, 20мин			
7а	20	№1	8.20 – 8.40	09.50 – 10.30, 20мин	2эт, у кабинета	3 перемена	10.30
7б	43	№1	8.20 – 8.40	10.50 – 11.30, 20мин	4эт, лев. рекреац	3 перемена	10.30
7в	29	№1	8.20 – 8.40	11.50 – 12.30, 20мин	2эт, прав.рекр	3 перемена	10.30
7г	8	№2	8.20 – 8.40	12.50 – 13.30, 10мин	1эт, центр	3 перемена	10.30
				13.40 – 14.20, 10мин			

## Режим организации образовательного процесса (по ступенчатому графику)

Класс	Номер кабинета	Вход	Время входа в школу	Расписание звонков и продолжительность перемен	Перемена / место отдыха	Питание в столовой	
8а	35	№2	9.10 – 9.30	09.50 – 10.30, 20мин 10.50 – 11.30, 20мин	3эт, лев. рекреац	5 перемена	12.30
8б	9	№2	9.10 – 9.30	11.50 – 12.30, 20мин	1эт, прав. рекр	5 перемена	12.30
8в	34	№2	9.10 – 9.30	12.50 – 13.30, 10мин	3эт, лев. рекреац	5 перемена	12.30
8г	7	№2	9.10 – 9.30	13.40 – 14.20, 10мин 14.30 – 15.10. 10мин	1эт, центр	5 перемена	12.30
9а	26	№2	8.20 – 8.40	08.50 – 09.30, 20мин 09.50 – 10.30, 20мин 10.50 – 11.30, 20мин	2эт, лев. рекреац	4 перемена	11.30
9б	24	№2	8.20 – 8.40	11.50 – 12.30, 20мин	2эт, лев. рекреац	4 перемена	11.30
9в	37	№2	8.20 – 8.40	12.50 – 13.30, 10мин 13.40 – 14.20, 10мин	3эт, прав. рекр	4 перемена	11.30
10а	47 / 49	№2	7.30 – 7.50	08.00 – 08.40, 10мин 08.50 – 09.30, 20мин 09.50 – 10.30, 20мин	4эт, прав. рекр	3 перемена	10.30
11а	36 / 38	№2	7.30 – 7.50	10.50 – 11.30, 20мин 11.50 – 12.30, 20мин 12.50 – 13.30, 10мин 13.40 – 14.20, 10мин	3эт, центр	3 перемена	10.30



# Об организации питания

В 2020-2021 учебном году для обучающихся 1-х, 2-х, 3-х, 4-х классов предоставляется **бесплатно** одноразовое питание (завтрак).

При организации питания коллектив пищеблока использует средства индивидуальной защиты: маски, перчатки.

Телефон горячей линии Департамента образования по вопросам питания 8(8482) 54-44-33 (3883) , главный специалист Шаромова Юлия Станиславовна.

Телефон горячей линии ТУ МОиН по вопросам питания: 37-98-50, ответственный специалист - Трофимова Елена Николаевна

Ответственный за организацию питания в МБУ «Школа № 32» (корпус №2) заместитель директора по УВР Дронова Валентина Михайловна, раб. тел. (8482) 35-32-59.

Организатор питания в МБУ «Школа № 32» – КШП «Дружба»

# Обратная связь

- по электронной почте: [school32@edu.tgl.ru](mailto:school32@edu.tgl.ru)
- на сайт школы: <http://school32.tgl.net.ru/>
- БД и E-mail АСУ РСО: <http://nschool.tgl.net.ru/>



The screenshot shows the homepage of the school website. At the top left is the logo for MBU (Муниципальное бюджетное общеобразовательное учреждение) School No. 32. To the right of the logo, the full name of the school is written: "Муниципальное бюджетное общеобразовательное учреждение городского округа Тольятти «Школа № 32 имени Сергея Ткачева»". Below the logo, it says "МБОУ «Школа № 32»".

The main content area features a news article titled "ЗДРАВСТВУЙ, ШКОЛА!". The article is dated 25.08.2020 23:16 and has 6 views. The text of the article reads: "Здравствуй, школа! Здравствуй, осень! Здравствуй, наш любимый класс! Уважаемые ученики нашей школы, а также их родители! В День знаний для обучающихся всех классов будут проведены праздничные мероприятия. Торжественная линейка для 1-х и 11-х классов состоится 1 сентября в 10.00 у центрального входа в школу по адресу: б-р Будённого, 12. Для обучающихся остальных классов проводятся торжественные Уроки знаний в закрепленных за классами кабинетах. Вход в школу на Уроки Знаний будет осуществляться по отдельному графику."

On the left side of the page, there is a navigation menu with the following items: "ДОБРО ПОЖАЛОВАТЬ", "День за днем", "Новости", "Родителям будущих первоклассников", "Сведения об образовательной организации", "Основные сведения", "Структура и органы управления", "Документы", and "Образование".

On the right side, there are two additional sections: "ВИРТУАЛЬНАЯ УЧИТЕЛЬСКАЯ" with links to "Методическая копилка", "Функциональная грамотность", "Педагогические чтения", and "Дистанционное обучение"; and "ЛЕТО 2020" with links to "Безопасное лето", "Онлайн-смена «Праздник каждый день»", "Онлайн-смены «Летнее время Тольятти»", and "Расписание кружков в